

Expand SmartStand

expand®

軽量でシンプル、両面使用も可能な固定式バナースタンド



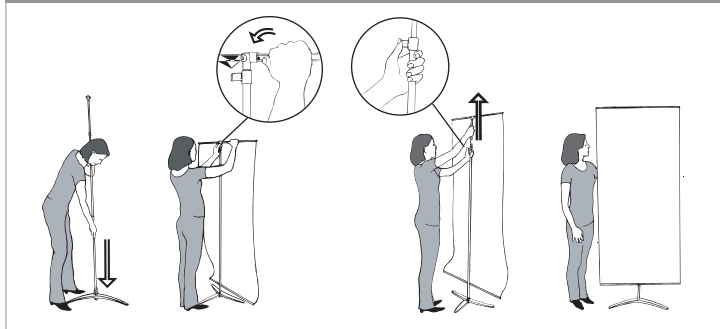
Expand SmartStandは、軽量でシンプルなバナースタンドです。グラフィックパネル下辺と床の間に空間のできる構造により、足元がすっきりとした印象を与えます。

伸縮式のポールは高さを85cmから210cmの間で調節することができます。また、グラフィックパネルはスタンド両面への取り付けが可能です、2方向へ同時にメッセージを発信できます。

プロファイル(パネル上下の留め具)は使用環境に応じてクランプタイプ、ベルクロタイプからお選び頂けます。



設置方法



製品名	サイズ	重量	価格	備考
Expand SmartStand	W: 50 / 60 / 70 / 80cm H: 85 - 210cm	2.1kg	オープンプライス	プロファイル (クランプ/ベルクロ)